

RaumGlas

WohnGlas

Böden und Treppen
Trennwände, Küchen
Wandverkleidungen
Geländer und Brüstungen
Türen und Ganzglasanlagen

Möbel und Spiegel
Bäder und Duschen
Kratzfeste Arbeitsplatten
Beschläge
Dienstleistungen



Die neuen Möglichkeiten der Glasanwendung

RaumGlas- für brillante Einrichtung

RaumGlas schafft neue, innovative Einsatzmöglichkeiten in der Innenraumgestaltung. Ob in der Anwendung als Wand, Boden, Decke oder als Möbel: RaumGlas ist stets eine reizvolle Alternative oder Ergänzung zu so unterschiedlichen Materialien wie Holz, Metall oder Stein.

Bedrucken, Lackieren, Emaillieren und Satinieren sind einige der Techniken, die zur Glasgestaltung genutzt werden. Somit wird RaumGlas zu einem attraktiven Designelement, das nicht nur transparent sein kann: Transluzent lässt Glas Licht hindurch, verhindert aber Ein- oder Durchblicke, opak schafft es Farbflächen von höchster Farbechtheit und Brillanz.

RaumGlas ist flexibel: Es wird individuell auf die jeweilige Bausituation abgestimmt, ermöglicht eine effiziente, schnelle Montage, ist hoch resistent gegen Abnutzung und kann problemlos gereinigt werden.

Die RaumGlas Produkte verbinden Funktionalität und Kreativität mit extremer Belastbarkeit.

Gemeinsam mit Anbietern von Beschlägen und weiterer Komponenten schaffen wir Systeme für alle denkbaren spezifischen Glasanwendungen: Türen, Trennwände, Geländer, Treppen, Bäder oder Küchen sind Beispiele dafür, wie Glasysteme gestalterische und funktionale Eigenschaften auf besondere Weise vereinen. Jedes RaumGlas und jedes RaumGlas System ist – falls erforderlich – geprüft und erfüllt alle technischen und gesetzlichen Verordnungen.

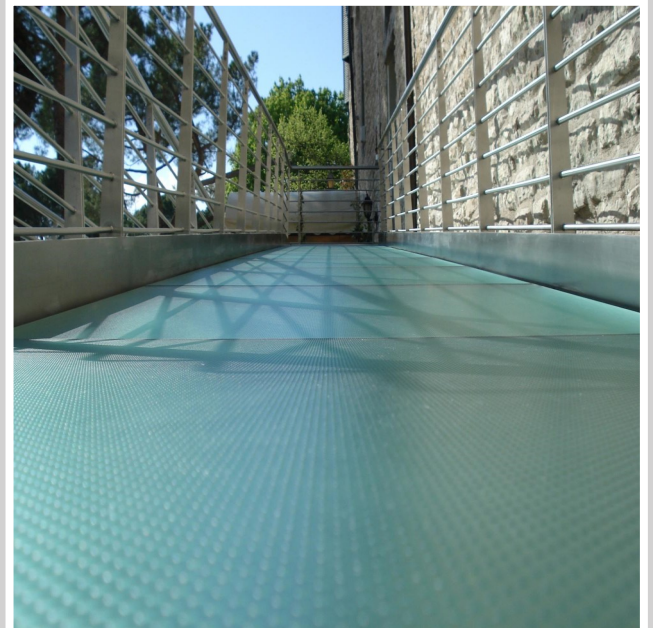
Auf den folgenden Seiten finden Sie einen Überblick über die vielfältigen Möglichkeiten und Anwendungen.

Auch zu individuellen Lösungen beraten wir Sie gern.



Böden und Treppen

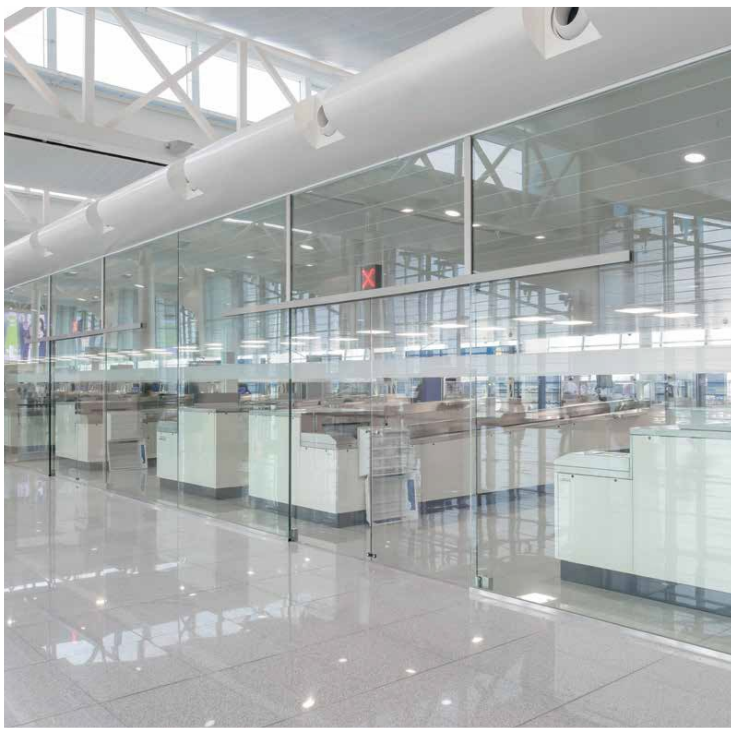
Gläserne Bodenflächen, Treppen, Podeste oder Stege aus speziellem Verbund-Sicherheitsglas bestehen durch makellose Eleganz und sind überall dort besonders wirkungsvoll, wo repräsentative Exklusivität gefragt ist. Aufgrund der hohen Belastbarkeit und der vielfältigen Möglichkeiten der Bearbeitung wie Formung, Bedruckung oder Mattierung wird unser begehbare Glas zu einem variablen und zugleich hoch zuverlässigen Gestaltungselement. Alle Produkte können variabel eingesetzt werden: Sie haben die Wahl zwischen zahlreichen Design- und Farbvarianten sowie verschiedenen rutschhemmenden Glasoberflächen.





Trennwände

Aus Trennen wird Verbinden



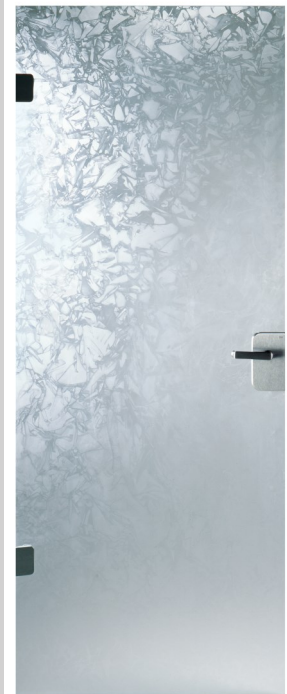
Trennwände

Transparente Wände teilen große Räume, ohne dabei die Lichtverhältnisse und die optische Weite einzuschränken. Und sie verbinden Räume, indem sie abgetrennte Bereiche integrieren. Partiiell oder ganzflächig transluzente Gläser oder Jalousie-Isoliergläser fungieren als Sichtblenden; in der Kombination mit speziellen Schalldämm-Verbundgläsern ist auch akustisch für Ungestörtheit gesorgt. Trennwände aus RaumGlas Produkten zeichnen sich darüber hinaus durch eine hohe Widerstandsfähigkeit gegen mechanische Belastungen aus; sie erfüllen somit höchste Anforderungen an Sicherheit.





Türen und Ganzglasanlagen





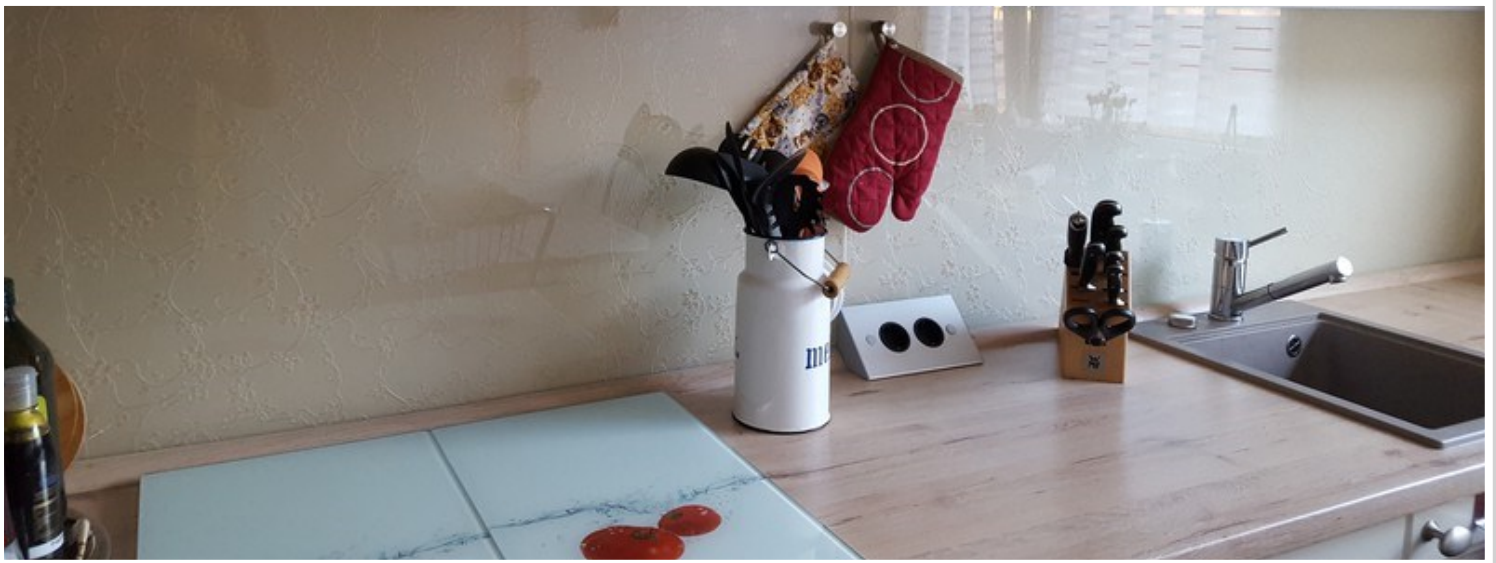
Ganzglastüren und Ganzglasanlagen schaffen ein helles, freundliches Ambiente, vermitteln einladende Offenheit und betonen so den Charakter eines Raumes. Durch die vielseitigen Möglichkeiten, Türen, Seitenteile und Oberlichter zu kombinieren, entstehen attraktive Eingangsbereiche oder Raumabtrennungen. Unterschiedliche Lichtstreuung, Transparenz, Opazität, Reflexionen und digitale Bedruckungen schaffen viele interessante Lichteffekte. Eine große Auswahl von Farben, Ornamenten, Siebdruckmotiven sowie Lasergravuren ermöglichen die individuelle Gestaltung. Alle Gläser werden auf Maß gefertigt und eingebaut. Moderne Beschlagstechnik sichert die Funktionalität: Dreh-, Pendel- oder Schiebeöffnungen sind je nach Raumsituation realisierbar. Neben der manuellen Betätigung sorgen zahlreiche motorisch betriebene Öffner für Komfort und Barrierefreiheit.



Wandverkleidungen, Küchenrückwände

Gläserne Wandverkleidungen erzeugen mit prächtigen Farben oder phantasievollen Motiven eine einzigartige Atmosphäre. Für Wandverkleidungen werden in der Regel blickdichte Gläser verwendet, die auch hinterleuchtet sein können. Ein umfangreiches Spektrum an filigranen Bedruckungen und individuellen Lackierungen bietet faszinierende Gestaltungsmöglichkeiten. Auch die Funktionalität beeindruckt: Gläserne Flächen sind hygienisch und pflegeleicht, einfach und effektiv zu reinigen. Sie eignen sich daher besonders für den Einsatz in allen Bereichen, in denen es auf Sauberkeit ankommt.

Darüber hinaus können Wandverkleidungen aus Glas schnell und einfach montiert werden: mit handelsüblichen Systemen zum Verkleben, mit Punkthaltern oder mit Rahmen.



Geländer und Brüstungen

Transparenz ist belastbar.

Geländer und Brüstungen aus Glas verleihen Räumen transparente Eleganz und optische Weite – und bieten gleichzeitig größtmögliche Sicherheit in der konstruktiven Anwendung. Auch gestalterisch anspruchsvolle Lösungen sind realisierbar: Unsere Designgläser sorgen mit individueller Bedruckung für faszinierende optische Effekte. Die Lagerung des Glases kann in Geländersystemen auf unterschiedliche Arten erfolgen: an den Kanten mittels Klemmhaltern, punktförmig durch Verschraubung oder – besonders filigran – linienförmig am Fußpunkt eingespannt. In letztgenannter Variante sind die konstruktiven Elemente nicht sichtbar, wodurch maximale Transparenz gewährleistet ist.



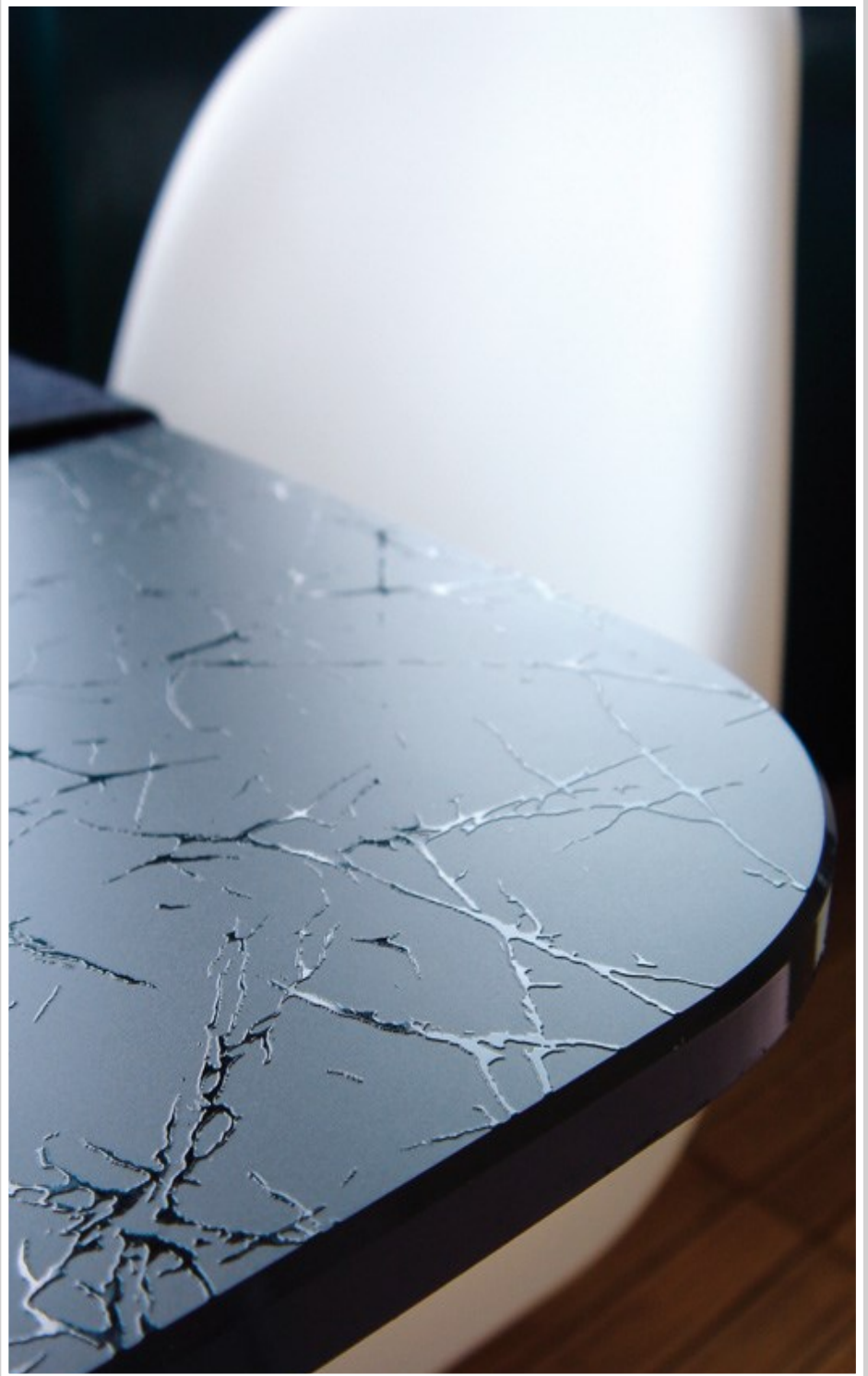




Möbel und Tischplatten

Grenzenlos einrichten

Auch bei der Verwendung in Möbeln besticht RaumGlas durch einzigartige Ausstrahlung. Transparentes, transluzentes oder lackiertes Glas für Tische, Schränke, Regale oder Vitrinen verleiht Wohnwelten Stil, Eleganz und Exklusivität. Durch Gestaltungstechniken wie z. B. Sandstrahlen, Bedrucken oder Fusing werden optisch außergewöhnliche Effekte erzeugt. Kunstvoll strukturierte Oberflächen, transparente Kreationen mit dezenten Tönungen oder farbenfreudige Motive sorgen für gestalterische Vielfalt.



Bäder und Duschen

Glas für Körper und Geist

Badelemente und Duschsysteme aus Glas verleihen Bädern eine ganz neue Dimension: Glas lässt Licht fluten und ist gleichzeitig hygienisch und leicht zu reinigen. Durch transparentes, puristisches Design fügt es sich fast unsichtbar in jeden Raum ein und verleiht schlichte Eleganz. Durch vielfältigste Arten der Bedruckung und Beschichtung und mit unterschiedlichen Oberflächenstrukturen kreiert RaumGlas außergewöhnliche Effekte und schafft so die ideale Atmosphäre für Wellness und Entspannung.

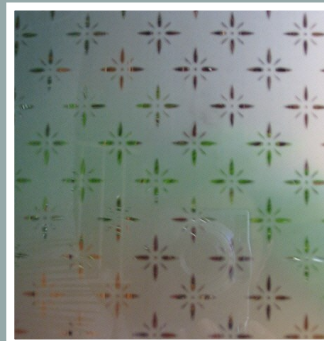




Musselglas

Dekore aus der Gründerzeit

Musselglas ist ein Glas mit Strukturen und Mustern auf der Glasoberfläche. Musselglas wurde im 19. und noch Anfang des 20. Jahrhunderts hauptsächlich zunächst in Eingangstüren verwendet. Es sollte Licht in den Innenraum hereinlassen, jedoch die Durchsicht verhindern. So wurden viele Türen mit Musselglas verglast und ersetzten die Gardinen. Später und auch heutzutage wird Musselglas auch für die Verglasung von Stilmöbeln verwendet. Vier Motive haben wir für Sie zur Auswahl.



Spiegel und Antikspiegel

Spiegel auf Maß, Modellspiegel, Facettenspiegel, beleuchtete Spiegel,

Antikspiegel, farbige Spiegel

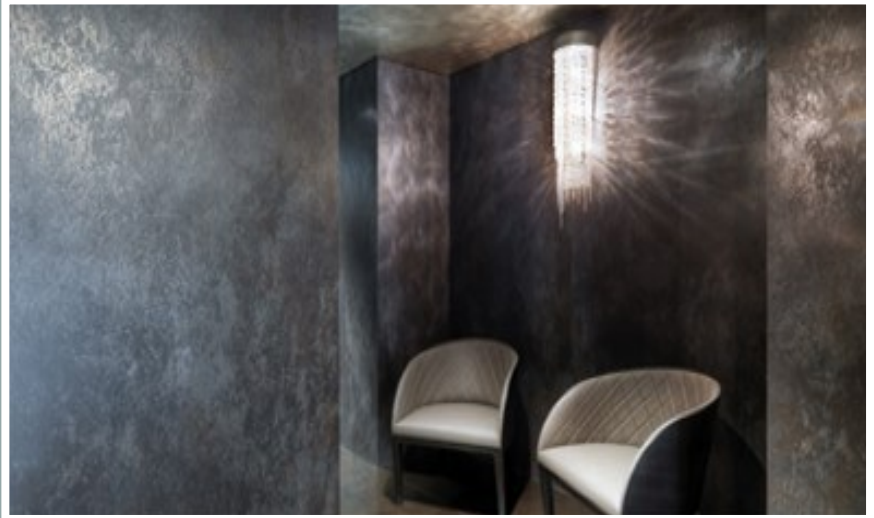
Sie bekommen von uns alle verfügbaren Spiegel in jeder Farbe und in jeder von Ihnen gewünschten Form. Auch Facettenspiegel sind in jeder Form lieferbar. Bearbeitungen sind fast in jeder Form möglich. Neben unseren maßgerechten Spiegelementen aus den verschiedensten Spiegelfarben, bieten wir Ihnen jetzt auch LED beleuchtete Spiegel in Standardmaßen an und wenn Sie möchten auch in dem für Sie zugeschnittenen Maß ! Besonders hochwertig und in seiner Reinheit einmalig ist der Spiegel auf eisenarmem Wessglas.

Fragen Sie uns.



Laminam ©

LAMINAM[®] ist eine Keramikplatte mit einer Stärke von nur 3mm und einer Größe von 1.000 x 3.000 mm. Es handelt sich um ein revolutionäres Produkt: härter als Granit, leichter als Aluminium, flexibel, und es kann mit denselben Techniken weiterverarbeitet werden, die in der Glas- und Natursteinfertigung Anwendung finden. Die besonderen Eigenschaften von LAMINAM[®] sind das Ergebnis eines innovativen Produktionsprozesses, einer sorgfältigen Selektion der Rohmaterialien und einer revolutionären Presstechnik. LAMINAM[®] ist ein äußerst vielseitiges Material mit exzellentem Oberflächenfinish, das der Kreativität von Designern und Architekten uneingeschränkte Einsatzmöglichkeiten für die unterschiedlichsten Produkte und Projekte lässt. Dank seiner Eigenschaften ist LAMINAM[®] das ideale Material, wenn hohe Verschleißfestigkeit, unkomplizierte Handhabung und edle Materialanmutung gefragt sind. Entsprechend vielseitig sind die Anwendungsbereiche von LAMINAM[®]. LAMINAM[®] ist chemikalienbeständig, hygienisch, feuerbeständig, frostbeständig, kratzfest, UV-beständig, biegefest und umweltfreundlich.



Infranomic Heizelemente

Die Wohlfühlwärme für Körper und Seele
Gesund, wirtschaftlich und ästhetisch – Infranomic überzeugt gleich mit einer Vielzahl an Vorteilen. Die eleganten Heizelemente aus Glas erzeugen genau wie unsere Sonne eine behagliche und gesunde Wärme, die auf der sanften Infrarotstrahlung beruht. Diese Strahlung ist vergleichbar mit dem sichtbaren Licht, daher vollkommen unschädlich für Mensch und Tier und nicht zu verwechseln mit der aggressiven UV-Strahlung. Infranomic kann in allen Wohnräumen eingesetzt werden und eignet sich darüber hinaus ideal für die saisonale Beheizung von Ferienhäusern und Ferienwohnungen.



Kratzfeste Glasoberflächen

für Arbeitsplatten und Tische

MADRAS® non scratch und EN KRATZFEST bezeichnen Gläser mit einer sehr kratzresistenten Oberfläche für den Innen- und Außenbereich. Die Anwendungen sind gedacht für Fensterbänke, Trennwände, Möbilierungen, Verkleidungen, Arbeitsplatten und Fassaden. Insbesondere, wenn es auf eine hohe Widerstandsfähigkeit der Oberfläche gegen Verkratzungen ankommt, sind diese Gläser das einsetzbare Produkt. So können Arbeitsplatten in Küchen und Labors, als auch Waschtische und Waschbecken in kratzfester Ausführung mit Digitaldruck oder lackiert ausgeführt werden. Auch Lasergravierungen sind möglich !



Hochwertige Beschläge

In Design und Leistung

Unsere hochwertigen Beschläge erfüllen alle Wünsche in Punkto Befestigung und Design. Wir führen Beschläge folgender Firmen:

Alle Beschläge haben das



Zeichen.



GLASSLINE

■ Welcome to

KL® megla

Innovative Hingesystems made in Germany



Dienstleistungen

Für alle Gewerke stellen wir qualifiziertes Fachpersonal zur Verfügung. Wir beraten Sie natürlich kostenlos. Auch unsere Angebote kosten Sie nur ein Lächeln !

Kommen Sie zu uns und lassen Sie sich beraten, suchen Sie in Ruhe Ihr Glas aus einer umfangreichen Produktpalette aus und besprechen Sie mit uns Ihre Wünsche.

Antik– und Decorglas ADG GmbH

Feldstraße 44-46

46149 Oberhausen

Glasgroßhandel für Bauglas und Architekturglas

MADRAS® Dekore * Satiniertes Glas * Farbiges Glas * LAMINAM® * LACOBEL® * VSG
Panzerglas * Spiegel * Ornamentglas * Drahtglas * Isolierglas * Glasheizung * Brandschutzglas
Glasbeschläge * Glastüren * Ganzglasanlagen * Glasduschen * ESG * Glasgeländer
Überfangglas * Musselglas * Antikglas * Antikspiegel * Glaspflegemittel * Glasreiniger
Hitzeschutzglas * Strahlenschutzglas

20 Jahre in Oberhausen

Tel: 0208-4679510

Fax: 0208-4679529

E-Mail: info@adg-gmbh.de

Web: www.adg-gmbh.de

ADG 
DESIGN IN GLAS